

初心者

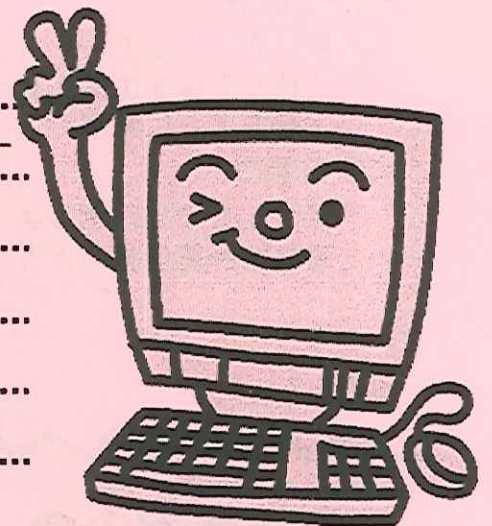
# 住所録・家計簿etc.ゴチャゴチャを簡単スッキリ! はじめてのエクセル

.....  
表やグラフの作成、計算などが簡単にできるスグレもの—  
.....  
エクセルの基礎をみっちり学びます。

.....  
年賀状の整理、家計簿でお金の管理など家庭でも大活躍！

.....  
就職にも知っておくとお得です！！

.....  
今年の『ことはじめ』に『エクセル』はいかがですか？！  
.....

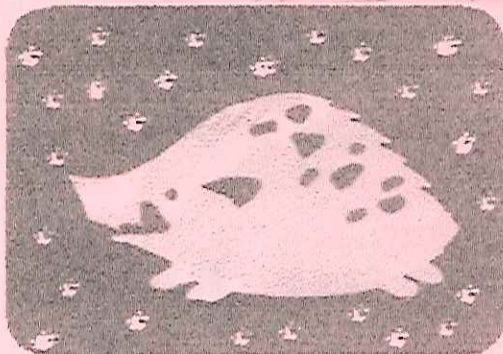


◆日時：2007年

**1月6日(土)、7日(日)、8日(祝)**

13:00~17:00 (全12時間)

- 会場：大田区立御園中学校コンピュータ室（大田区西蒲田 8-5-1）※裏面に地図
- 対象：エクセル初心者
- 定員：20名（先着順）
- 参加費：8,400円（テキスト代を含む）
- 講師：伊藤登美子ほか（NPO法人 男女共同参画おおた）
- 申込方法：電話、FAXまたはE-mailで①はじめてのエクセル②〒住所③名前（ふりがな）④年齢⑤連絡先（電話番号・FAX番号）をお知らせください。



★主催・申し込み先★

NPO法人 男女共同参画おおた『エセナおおた』

〒143-0016 大田区大森北4-16-4

TEL&FAX:03-3765-2699

E-mail:escena@escenaota.jp

## ●講座の内容●

### <1日目>

- ・エクセルってどんなことができるの？  
—基本を理解しよう—
- ・魔法のような「オートフィル」？！
- ・並べ替え自由自在  
—アツという間に、あいうえお順や小さい数順に—

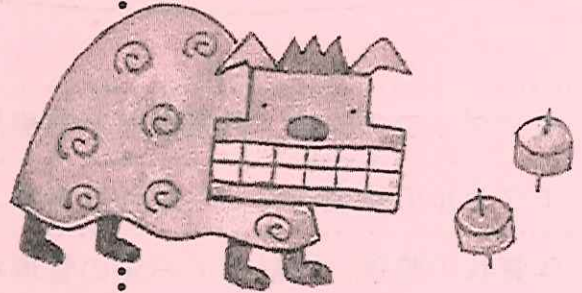
### <2日目>

- ・簡単な表を作って…  
色や字体を工夫し見やすく変えてみよう！  
表をもとに簡単にできるグラフを作ろう！

### <3日目>

- ・作ったものを印刷しよう
- ・簡単な計算を覚えよう

新春事始めは……  
エクセルの魅力に  
触れてみよう！！



## ●会場案内●

大田区立御園中学校 (大田区西蒲田 8-5-1)

※JR、東急蒲田駅「西口」「東急口(南口)」より東急線沿いに歩いて徒歩3分。

